

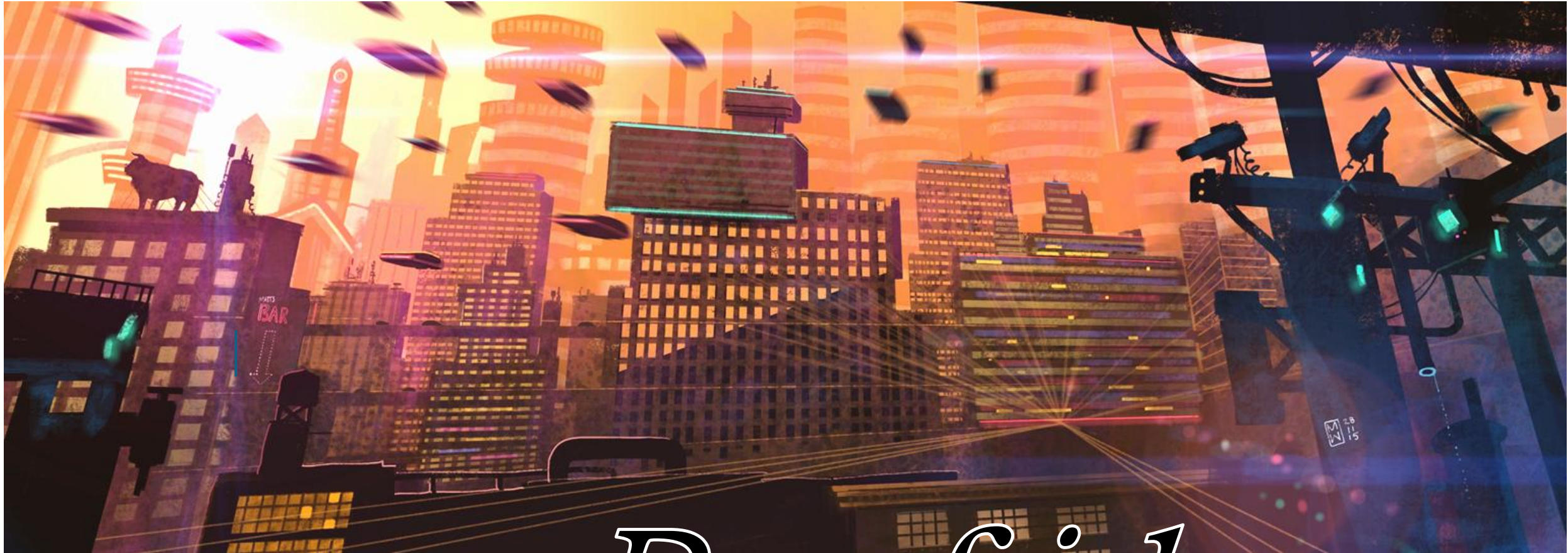


WIDEVALUE
NEXT LEVEL BUSINESS SCHOOL

Info@widevalue.com

www.widevalue.com

Tel. +39 0249632285



COMPANY *Profile*

IMMAGINI A CURA DI
Matthew Watkins



CHI SIAMO

*“Portatemi via la mia gente e lasciatemi le aziende vuote e presto l'erba crescerà sul pavimento.
Portatemi via le aziende e lasciatemi le persone con cui lavoro e presto avrò aziende migliori di prima.”
- Andrew Carnegie*

Widevalue è una società di formazione per lo sviluppo delle competenze e del business aziendale.

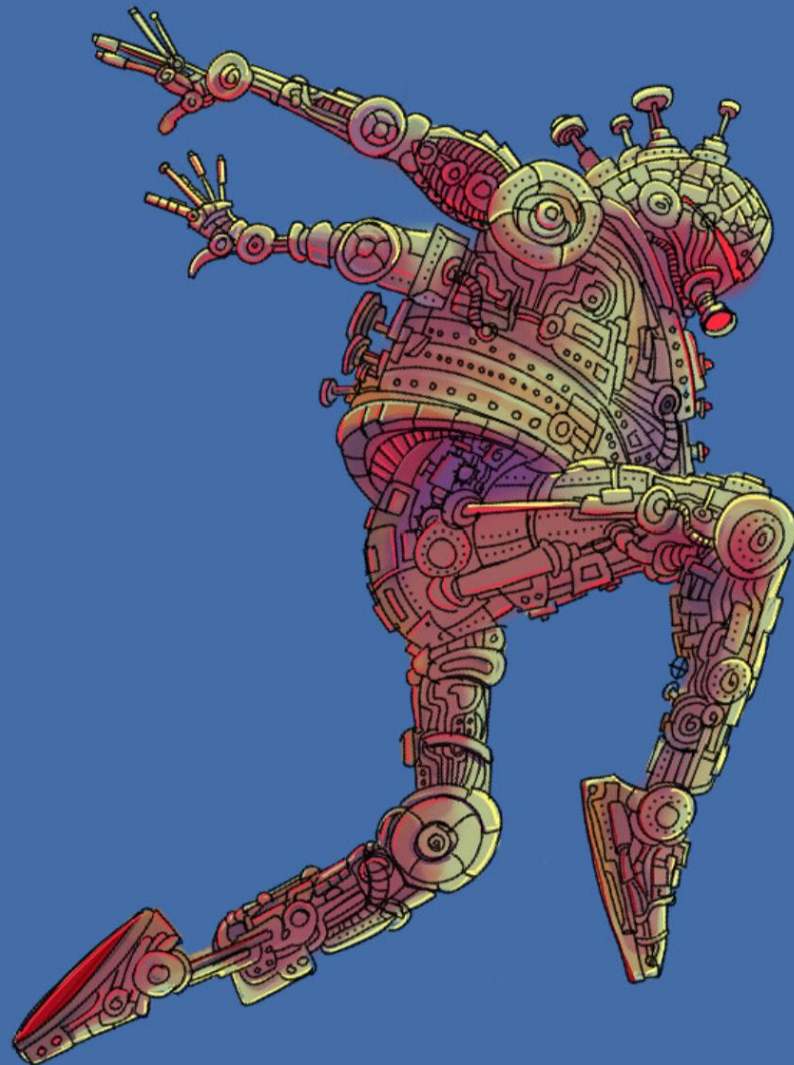
Nasce nel 2013 dall'idea di un gruppo di manager e professionisti con la missione di valorizzare l'importanza e l'impatto del training per il successo delle aziende e si propone di fornire, grazie ad una metodologia altamente professionale, formazione e consulenza per la crescita delle persone e delle organizzazioni.

È convinzione di Widevalue che le società che, nel tempo, rimangono leader nel proprio business siano quelle che credono che il sapere, la competenza e l'investimento nelle persone siano le chiavi per affrontare la complessità e l'imprevedibilità odierna. In questi anni abbiamo ricevuto e ricambiato la fiducia di più di 100 clienti che ci hanno scelto per affidarci la realizzazione di progetti sempre più elaborati e personalizzati, sia in ambito prettamente formativo che di consulenza e di coaching.

Da sempre, siamo inoltre consapevoli di come la soddisfazione del cliente e il raggiungimento degli obiettivi siano possibili solo dimostrando disponibilità, flessibilità, creatività, cura e passione per il nostro lavoro.

Il nostro team è specializzato nei diversi settori di competenza ed è composto da esperti consulenti, abili formatori e coach certificati.

Widevalue è inoltre la società fondatrice del Corporate Academy Club, un meeting di benchmarking riservato alle aziende per «informali scambi di idee» finalizzati a rafforzare risultati, forza e immagine delle Corporate Academy e a consolidarne il ruolo come Fattore Critico di successo strategico nel lungo termine.



MISSION, PURPOSE E VALORI

«Widevalue opera con l'obiettivo di affiancare la crescita di performance e competenze delle aziende clienti sia attraverso lo sviluppo di ecosistemi di learning che tramite la configurazione di percorsi adatti ai differenti contesti»

Proponiamo un'idea di formazione pragmatica e fruibile che sia, attraverso lo sviluppo delle competenze personali e professionali dei collaboratori e dei team, un reale vantaggio competitivo per le aziende e le organizzazioni. Grazie a un approccio flessibile ci adattiamo ai contesti, alle imprese, e alle esigenze delle persone, senza mai perdere di vista il raggiungimento di obiettivi pratici e sostanziali, sempre orientati agli obiettivi di business.

Integrità, innovazione e concretezza nella creazione di valore per le aziende, operando nel rispetto della sostenibilità a 360 gradi, sono i valori alla base della nostra etica professionale.

1. FORMAZIONE E CONSULENZA IN HOUSE

Programmi personalizzati progettati per inserirsi armonicamente nel contesto aziendale e raggiungere obiettivi mirati e condivisi.

- *Analisi preliminare esigenze e obiettivi.*
- *Progettazione su situazioni professionali reali, sia di tipo comportamentale che tecnico*
- *Metodologie didattiche attive, originali e pragmatiche.*
- *Follow up per una valutazione delle performance a distanza di tempo, approfondimenti specifici, e attuazione dei piani di miglioramento.*



IL NOSTRO CORE BUSINESS

Il core business di Widevalue è articolato su 3 aree specifiche.

2. FORMAZIONE INTERAZIENDALE A CATALOGO

Corsi studiati per rispondere alle esigenze formative per la crescita individuale o di piccoli gruppi.

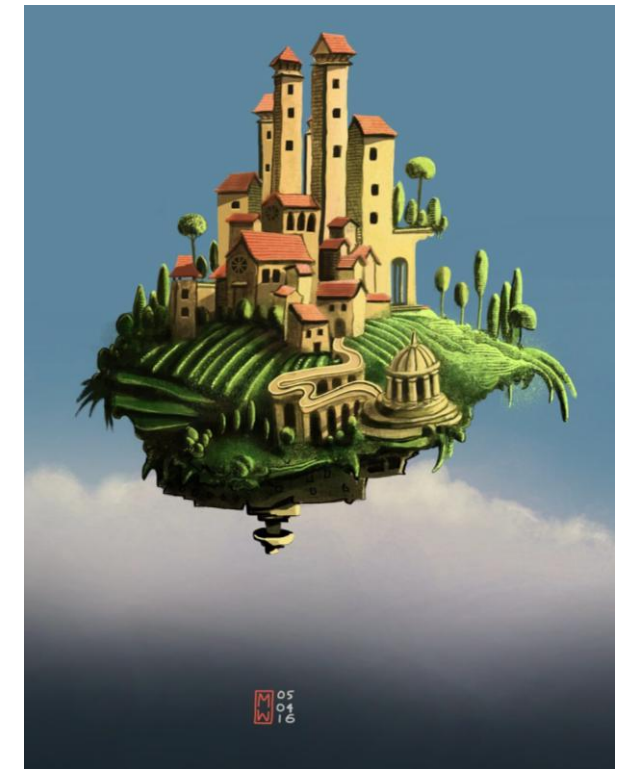
- *Attenta e selezionata proposta di corsi i su argomenti innovativi, nuovi e di tendenza*
- *Proposta formativa su tematiche classiche, sempre attuali e intramontabili.*
- *L'elevato pragmatismo è una delle caratteristiche principali delle giornate formative, caratterizzate da metodologie didattiche fortemente interattive e da una continua interazione tra docente e partecipanti.*



3. CREAZIONE E SVILUPPO CORPORATE ACADEMY

Widevalue agisce come Consulting Partner nel processo di brand positioning e creazione della Corporate Academy societaria.

- *Design e sviluppo di Corporate Academy di nuova concezione, per rafforzare le performance aziendali con learning solutions rivolte al personale, all'ecosistema di stakeholders e al mercato.*
- *Trasmissione e potenziamento del sapere aziendale, valorizzazione del brand, del know how e delle risorse di eccellenza dell'azienda.*



LEARNING EXPERIENCE & COMMUNITY



Alcuni esempi di attività che possono comporre una learning experience Widevalue sono:

- Storytelling interattivo, per ingaggio al percorso di training e di pre-work;
- Cronache esperienziali, utilizzano storia e letteratura come elemento di ispirazione e interpretazione della realtà aziendale;
- LAB interni funzionali/interfunzionali, attivazione di mentori aziendali;
- Challenge su Business Cases disegnati ad hoc sulla base di casi esterni e presentazione al management;
- Learning hub, per un percorso di sviluppo delle competenze diverso e stimolante grazie al confronto con il management di aziende ospiti

... e naturalmente nuove idee e prototipi formativi disegnati a 4 mani con la azienda e il suo management.

Per sua vocazione, Widevalue è un hub aperto e spesso collabora, in funzione delle caratteristiche dei diversi progetti, con partner selezionati quali, a titolo di esempio, alcune fra le principali Business School e Training Company in Italia e all'estero.

Partner di rilievo:

Skilla - digitalizzazione e contenuti in library.

WOBI (World Business Forum) - eventi e speaker internazionali.

skilla

WOBI
World of Business Ideas

Dal 2014 organizziamo il Corporate Academy Club Meeting, uno spazio informale di confronto fra manager aziendali esperti in ambito formativo. Il meeting è finalizzato allo scambio di idee e alla proposizione un'attività di Benchmarking adibita a rafforzare risultati, forza e immagine delle Corporate Academy.

Il Corporate Academy Club Meeting si svolge due volte all'anno riunendo circa 50 imprese provenienti da diversi settori economici e contraddistinte dall'impegno a rendere la crescita delle competenze una leva strategica fondamentale per il successo competitivo.

Ogni edizione si svolge in città e luoghi differenti, e viene ospitata da aziende che, per una giornata, mettono a disposizione del Club i propri spazi e la propria esperienza.

La partecipazione agli incontri è ad invito, a numero chiuso.

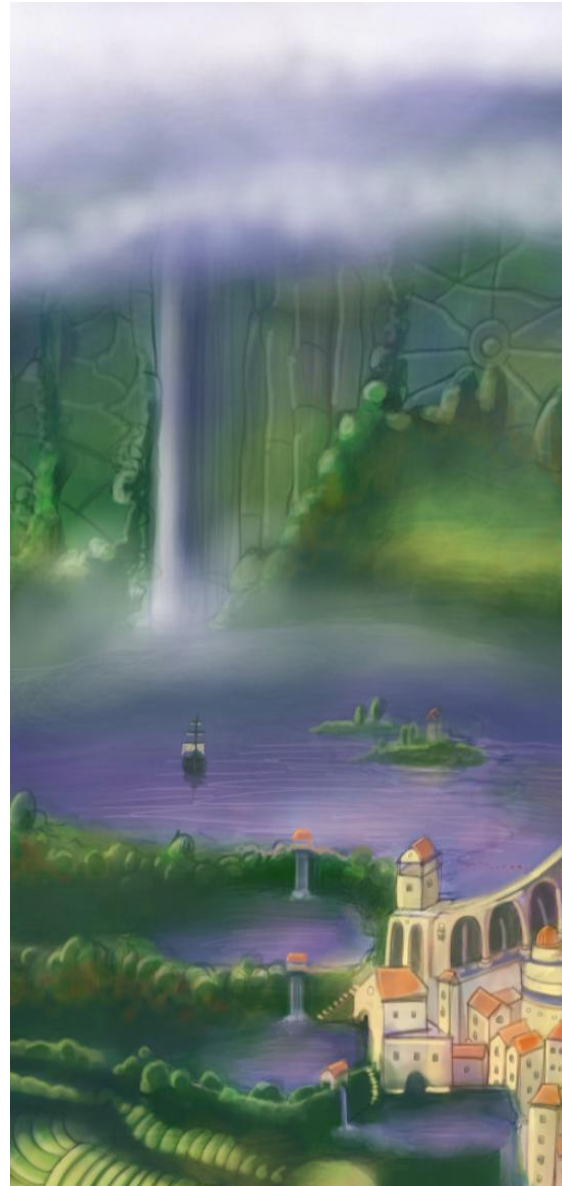
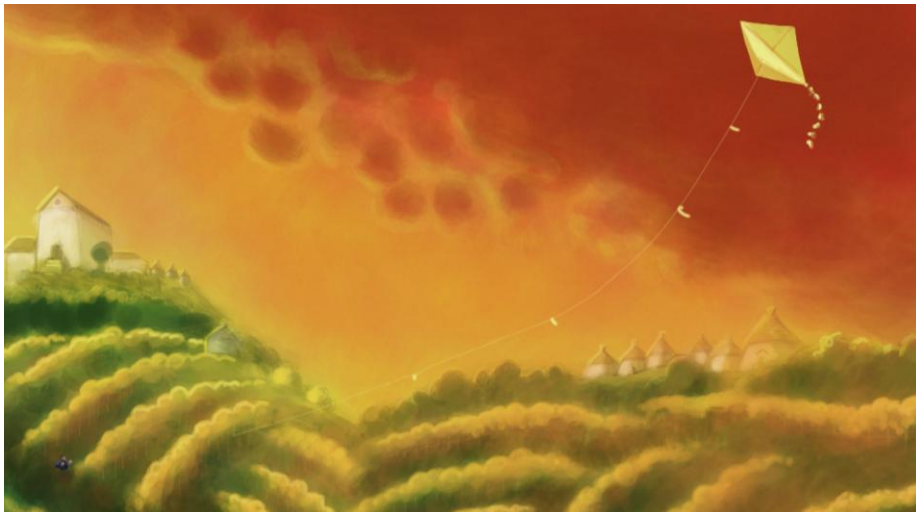
CORPORATE ACADEMY CLUB MEETING



IL NOSTRO IMPEGNO

La nostra azienda è fatta di persone che si impegnano, ognuno nel proprio piccolo, in attività sostenibili concrete e quotidiane.

*«Il nostro passato, il nostro presente, e qualsiasi frammento rimanga del nostro futuro, dipende assolutamente da ciò che facciamo adesso.»
(Sylvia Earle)*



La creazione di una cultura orientata alla sostenibilità d'impresa passa per il consolidamento all'interno dell'azienda di pratiche effettivamente sostenibili.

Ciò indica un approccio alle attività produttive volto a soddisfare i bisogni umani e sociali senza però compromettere la qualità della vita delle generazioni future. Il nostro impegno si articola in tre aree:

- Sostenibilità ambientale: riduzione, dell'impatto ambientale e del consumo di risorse.

- Sostenibilità sociale: giustizia ed eguaglianza nel trattamento dei dipendenti, con annesse tutele per la sicurezza e la salute.

- Sostenibilità economica: la nostra attività è in grado di migliorare la vita delle persone senza impattare negativamente sulla società e sull'ambiente.

Widevalue ha un sistema di gestione per la qualità certificata da RINA in conformità allo standard
UNI EN ISO 9001-2015 nel settore EA/CODE 37-35 per i seguenti tipi di servizio:

“Progettazione ed erogazione di corsi di formazione e servizi di consulenza e training”

